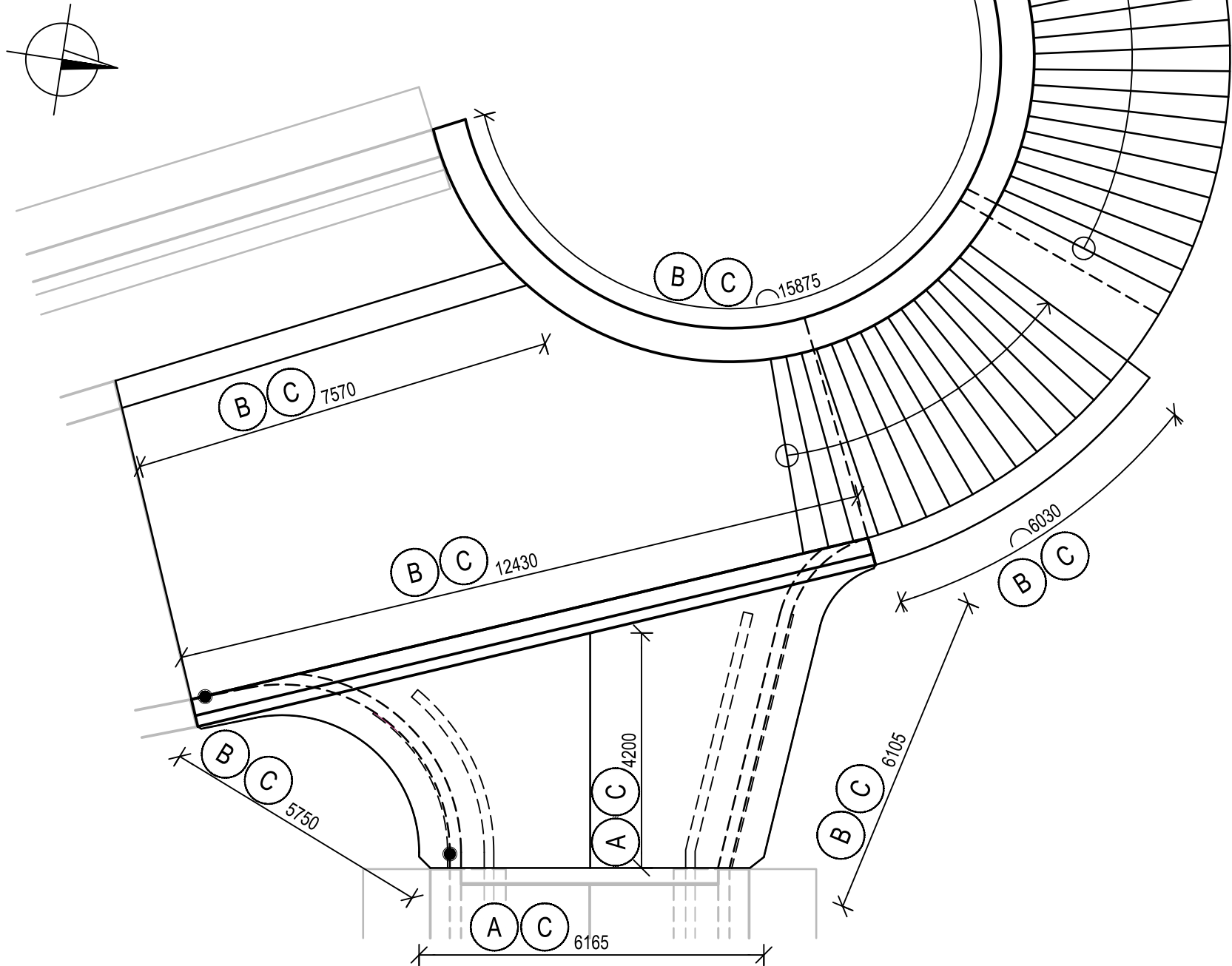
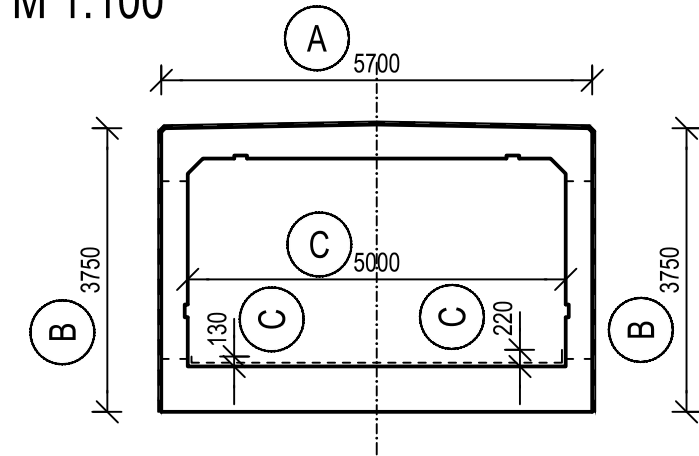


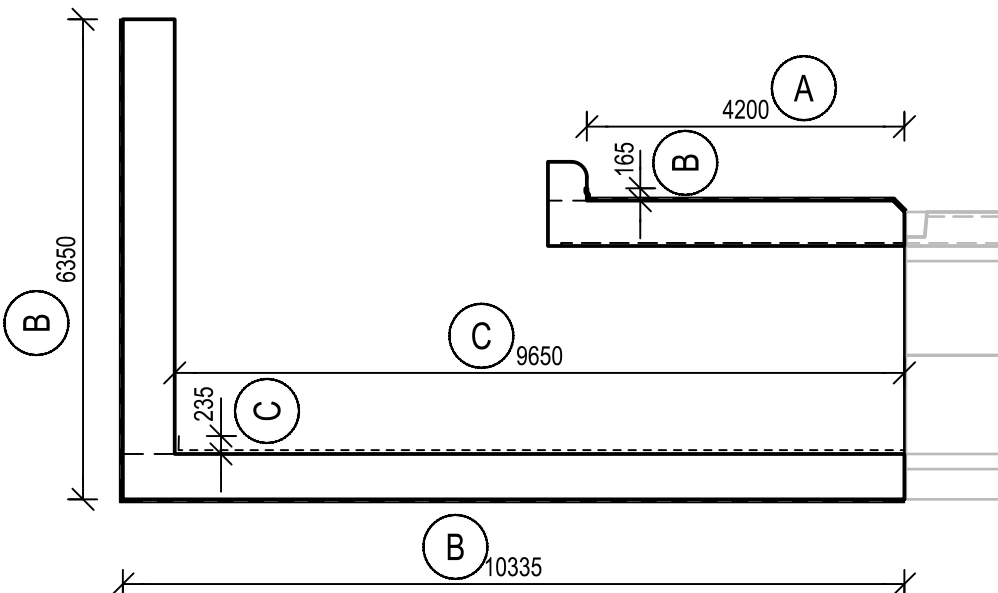
PŮDORYS
M 1:100



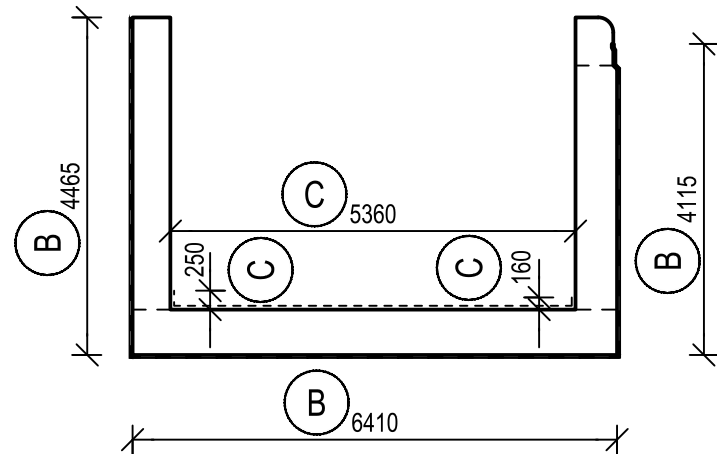
PODÉLNÝ ŘEZ TUBUSEM PODCHODU
M 1:100



PŘÍČNÝ ŘEZ TUBUSEM PODCHODU
M 1:100



ŘEZ RAMPOU
M 1:100



SKLADBY SVI

A - SKLADBA IZOLACE HORNÍHO POVRCHU:

U SŽDC SCHVÁLENÝ SVI PROTI STÉKAJÍCÍ VODĚ A ZEMNÍ VLHKOSTI S TVRDOU OCHRANOU - CELKOVÁ TL. 60 mm:

- PENETRAČNĚ ADHEZNÍ (ZÁKLADNÍ) NÁTĚR NA BÁZI NÍZKO-VISKÓZNÍCH PRYSKYŘIC
- ASFALTOVÝ MODIFIKOVANÝ IZOLAČNÍ PÁS, PLNOPLOŠNĚ SPOJENÝ S PODKLADEM (NAIP PROTI STÉKAJÍCÍ VODĚ) TL. 10 mm
- TVRDÁ OCHRANÁ VRSTVA TL. 50 mm - BETON C25/30-XC2, XF1 MIN. TL. 50 mm, MAX. PRŮSAK DO 35 mm DLE ČSN EN 12 390-8, S VÝZTUŽNOU VLOŽKOU Z KARI SÍTĚ Ø 4 mm, OKA 100 x 100 mm
 - SEPARAČNÍ PE FÓLIE TL. cca 0,3 mm
 - NETKANÁ GEOTEXTILIE MIN. 300 g/m² TL. cca 2,2 mm

B - SKLADBA IZOLACE BOČNÍHO POVRCHU:

U SŽDC SCHVÁLENÝ SVI PROTI STÉKAJÍCÍ VODĚ A ZEMNÍ VLHKOSTI S MĚKKOU OCHRANOU - CELKOVÁ TL. 60 - 65 mm:

- PENETRAČNĚ ADHEZNÍ (ZÁKLADNÍ) NÁTĚR NA BÁZI NÍZKO-VISKÓZNÍCH PRYSKYŘIC
- ASFALTOVÝ MODIFIKOVANÝ IZOLAČNÍ PÁS, PLNOPLOŠNĚ SPOJENÝ S PODKLADEM (NAIP PROTI STÉKAJÍCÍ VODĚ) TL. 10 mm
- MĚKKÁ OCHRANÁ VRSTVA TL. 55 mm - EXTRUDOVANÝ (XPS) POLYSTYREN TL. 50 mm
 - NETKANÁ GEOTEXTILIE MIN. 500 g/m² TL. cca 5 mm

C - SKLADBA IZOLACE OSTATNÍCH BETONOVÝCH POVRCHŮ:

OSTATNÍ BETONOVÉ POVRCHY VE STYKU SE ZEMINOU, NA KTERÝCH NENÍ PÁSOVÁ IZOLACE:

- 1x Nátěr penetrační (0,3kg/m2)
- 2x Nátěr asfaltový (2x 0,3kg/m2)

Zhotovitel

Společnost
VALBEK-PRODEX

Valbek

Prodex

Valbek&Prodex, spol. s r.o.
Rusovská cesta 16, 851 01 Bratislava

				Číslo soupravy
Č. změny	Zdůvodnění změny		Datum	Podpis

Investor

**SPRÁVA
ŽELEZNIC**

Správa železnic, státní organizace
Dlážděná 1003/7
110 00 Praha 1 - Nové Město

Zpracovatel přílohy

Valbek

Odpov. projektant stavby	Ing. Aleš Sršeň	
Odpov. projektant PS, SO, části	Ing. Aleš Menšík	
Vypracoval	Martin Pečinka	
Technická kontrola	Ing. Miroslav Marek	

**Přestavba propustku v km 159,434 trati
Stará Paka - Liberec na podchod**

SO 201 Schodiště a monolitická část podchodu

SCHÉMA SKLADBY SVI

D.2.1.4.2.

Valbek, spol. s r.o. V Olšinách 2300/75, 100 00 Praha 10 tel.: +420 221 592 050 e-mail: info@valbek.cz	Číslo zhotov.	20PH61013
Datum	11/2021	
Stupeň	PDPS	
Měřítko	1:100,50,20,10	
Část	Příloha	
9		